

# ***MEDIA DATEN***

**inter/VIEW**



---

***2018***

# PRINT



## VERBREITUNG

Erscheinungsweise	6 x im Jahr
Ø verkaufte Auflage	70.000 Exempl.
Copypreis	9,80 €
PZN	501126

## EXKLUSIVER SONDERVERTRIEB

Globale Verbreitung: ausgewählte Kioske, Flughäfen und Bahnhofsbuchhandel, Auslage in ausgesuchten Hotels (5 Sterne, Lifestyle-/Design-Hotels), Fitnessstudios, Spas, Concept Stores, Golfplätze, Top-Friseure, Museen/Galerien, Privatjets und Cafés/Restaurants.



## GRUNDPREISE

1/1 Seite	20.400 €
2/1 Seite	40.800 €

## VORZUGSPLATZIERUNGEN

Cover-Gatefold (4 Seiten)	78.000 €
Opening-Spread	54.300 €
4. Umschlagseite	32.400 €
3. Umschlagseite	21.400 €
1. Kampagne	46.500 €
2. – 4. Kampagne	44.400 €
1/1 Seite gegen 1. Inhalt	21.900 €
1/1 Seite gegen 2. Inhalt	21.400 €
1/1 Seite gegen EDITORIAL	21.900 €

## RABATTE

### Mengenstaffel:

ab 3 Seiten	5%
ab 6 Seiten	10%
ab 9 Seiten	15%
ab 13 Seiten und mehr	17,5%

### Branchenrabatt:

für Museen und Galerien, Fremdenverkehrsbetriebe, Hotellerie und Gastronomie	20%
--	-----

Agenturprovision:	15%
-------------------	-----

## EXKLUSIVER SONDERVERTRIEB

### Umschlagseiten

Die Vergabe einer 2. und 4. Umschlagseite erfolgt ausschließlich bei Belegung von mindestens 2 weiteren Anzeigenseiten im Zeitraum von 12 Monaten (nur nach Rücksprache mit dem Verlag). Die 2. Umschlagseite wird ausschließlich als Doppelseite in Verbindung mit Seite 3 angeboten. Der Verlag behält sich das Recht vor, die Reservierung von Umschlagseiten zurückzunehmen, falls eine Cover-Gatefold-Buchung vorliegt.

### Fest-/Vorzugsplatzierungen

Vorab getätigte Reservierungen müssen innerhalb eines jeweils schriftlich fixierten Zeitraums fest gebucht werden. Wird dieser vorgegebene Zeitraum nicht eingehalten, verfällt die Reservierung automatisch. Festplatzierungen bedürfen der schriftlichen Bestätigung durch den Verlag. Auf Vorzugsplatzierungen dürfen keine Freiseiten abgenommen werden.

ALLE PREISE IN DEUTSCHLAND ZZGL. GESETZLICHER MEHRWERTSTEUER. ALLE PREISE FÜR ANZEIGEN IN EURO, 4C ODER S/W, LT. SKALA

# 2

INTERVIEW	ERSTVER- KAUFSTAG	ANZEIGEN- SCHLUSS &RÜCKTRITTS- T E R M I N	ANZEIGEN- SCHLUSS &RÜCKTRITTS- T E R M I N (AD-SPECIALS&US)	DU-SCHLUSS
0 1 / 2 0 1 8	2 1 . 0 2 . 1 8	2 4 . 0 1 . 1 8	1 2 . 0 1 . 1 8	3 1 . 0 1 . 1 8
0 2 / 2 0 1 8	1 1 . 0 4 . 1 8	1 4 . 0 3 . 1 8	0 2 . 0 3 . 1 8	2 1 . 0 3 . 1 8
0 3 / 2 0 1 8	3 0 . 0 5 . 1 8	0 2 . 0 5 . 1 8	2 0 . 0 4 . 1 8	0 9 . 0 5 . 1 8
0 4 / 2 0 1 8	2 2 . 0 8 . 1 8	2 5 . 0 7 . 1 8	1 3 . 0 7 . 1 8	0 1 . 0 8 . 1 8
0 5 / 2 0 1 8	2 6 . 0 9 . 1 8	0 5 . 0 9 . 1 8	2 4 . 0 8 . 1 8	1 2 . 0 9 . 1 8
0 6 / 2 0 1 8	2 8 . 1 1 . 1 8	3 1 . 1 0 . 1 8	1 9 . 1 0 . 1 8	0 7 . 1 1 . 1 8



## DATENANLIEFERUNG

PDF/X-3 mit dem Output-Intent:  
ISOcoated\_V2\_300\_eci.icc  
Kontraktproof 1:1 für ISOcoated\_v2\_eci

1. Bitte laden Sie die Druckdaten auf folgenden FTP-Server:

Pfad: <http://ftp.interview.de>

Port: 21

IP/Server: 176.94.152.130

User Name: InterviewAds

Passwort: 27Magazine01

Bitte bestätigen Sie den Upload per E-Mail an:  
[advertising@interview.de](mailto:advertising@interview.de)

Die Anlieferung auf einem Datenträger (CD-/DVD-ROM) ist ebenfalls möglich.

2. Zusätzlich benötigen wir einen Kontraktproof an folgende Adresse:

Atelier Publications Deutschland GmbH & Co. KG  
Advertising Service inter/VIEW  
Alt Moabit 104  
D-10559 Berlin

## TECHNISCHE SPEZIFIKATIONEN

Angeschnittene Anzeigen  
(Breite x Höhe, mm x mm):

464 x 298 mm

232 x 298 mm

Bei angeschnittenen Anzeigen:

Beschnittzugabe an allen Außenkanten 4mm.

Bilddaten:

in 406 dpi (mindestens 300 dpi)

BITTE BEACHTEN SIE:

Beschnittzugabe an allen Außenkanten: 4mm bei angeschnittenen Anzeigen.

Bei doppelseitigen Anzeigen müssen linke und rechte Seite separat angeliefert werden. Wenn auf Doppelseiten Texte oder wichtige Bildelemente durch den Bund laufen, müssen die die Bilddaten in der Mitte eine Doppelung von 4 mm je Seite aufweisen. Bitte senden Sie zusätzlich die digitalen Daten auch als komplette Doppelseite zur kostenlosen Veröffentlichung im ePaper zu (identisch zur Printausgabe).

## DRUCKVERFAHREN

Umschlag: Bogen-Offset

Inhalt: Rollen-Offset

Papier: Umschlag 300 g/m2,  
Innenteil 85 g/m2

Verarbeitung: Klebebindung

## ANSPRECHPARTNER

Susann Buchroth

(Advertising Director)

T +49 30 58 58 449 - 27

[susann.buchroth@atelier-publications.de](mailto:susann.buchroth@atelier-publications.de)

Die Angaben zum Erstverkaufstag sind unverbindlich. Sollten andere Termine schriftlich vereinbart sein, sind die oben stehenden Termine (inklusive aller Termine für Supplements) hinfällig. Technisch bedingte Veränderungen in Produktion, Verarbeitung und Erscheinungsweise behält sich der Verlag in allen Ausgaben vor, sofern die Änderungen nicht wesentlich und sofern sie für den Auftraggeber zumutbar sind. Der Terminablauf für Advertorials ist abhängig vom Seitenumfang und muss gesondert angefragt werden. Die nicht termingerechte Lieferung der Druckunterlagen kann Auswirkungen auf Platzierung und Druckqualität haben, die nicht zu Reklamationen berechtigen, soweit sich nicht aus § 4 und § 8 der Allgemeinen Geschäftsbedingungen des Verlages etwas anderes ergibt.

## B E I H E F T E R

exklusives Abo	Abo-Auflage	
2 Seite	150 €	170 €
4 Seiten	150 €	180 €
6 Seiten	200 €	270 €
8 – 10 Seiten	210 €	290 €
12 – 14 Seiten	260 €	360 €
ab 16 Seiten auf Anfrage	„ ... “	

### ! BITTE BEACHTEN SIE !

- 15 % Aufpreis für die 1. technische Station bzw. den 1. Beihefter.
- 10 % Aufpreis für die 2. technische Station bzw. den 2. Beihefter.

## T E C H N I S C H E S P E Z I F I K A T I O N E N

1 Blatt (= 2 Seiten) beidseitig bedruckt:

Mindestgewicht:	115g/m <sup>2</sup>
4 – 6 Seiten Mindestgewicht:	80g/m <sup>2</sup>
mehr als 6 Seiten:	60g/m <sup>2</sup>

## B E I K L E B E R

exklusives Abo	Abo-Auflage	
Postkarten	60 €	79 €
Prospekte / Booklets / Proben / Scheckkarten		
bis 10 g	110 €	130 €
bis 20 g	110 €	140 €

### ! BITTE BEACHTEN SIE !

- 15 % Aufpreis für die 1. technische Station bzw. den 1. Beikleber.
- 10 % Aufpreis für die 2. technische Station bzw. den 2. Beikleber.
- Auf Trägeranzeige mindestens 1/1 Seite



## B E I L A G E N

exklusives Abo	Abo-Auflage	
bis 20 g	170 €	200 €
bis 30 g	180 €	200 €
über 30 g	auf Anfrage	„ ... “

### A N S P R E C H P A R T N E R

Susann Buchroth  
(Advertising Director)  
T +49 30 58 58 449 - 27  
susann.buchroth@atelier-publications.de

### L I E F E R A N S C H R I F T

Dierichs Druck + Media GmbH & Co. KG  
Frankfurter Straße 168  
D-34121 Kassel

## interVIEW

#### Liefertermin:

Anliefertermin nach Rücksprache mit dem Advertising Service.

#### Anlieferung allgemein:

Die Begleitpapiere müssen Angaben über die Stückzahl der Transporteinheiten, Zeitschriftentitel und Heftnummer enthalten. An jeder Verpackungseinheit sollte ein Muster sichtbar angebracht sein. Um Leistungsminderung und Zusatzkosten zu vermeiden, sind Beilagen, Beikleber und Beihefter ohne Gummiband/Banderole gestapelt anzuliefern und dürfen nicht aneinanderkleben. Die genauen Verpackungsrichtlinien erfragen Sie bitte in der Abteilung Advertising Service.

#### BITTE BEACHTEN SIE:

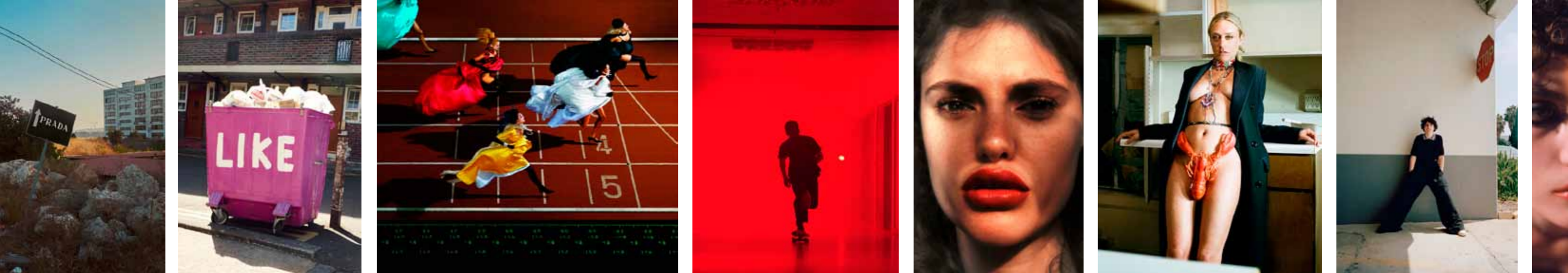
Verbindliche technische Angaben, Informationen zu Terminen, Mustern sowie zur Anlieferung abrufbar mit Downloadfunktion unter [www.ddm.de/downloads/](http://www.ddm.de/downloads/). Der Kunde garantiert die fehlerfreie Anlieferung von Ad-Specials und Warenproben gemäß der zuvor durch Atelier Publications Deutschland GmbH & Co. KG geprüften und freigegebenen Muster. Atelier Publications Deutschland GmbH & Co. KG kann keine Verantwortung für fehlerhafte oder beschädigte Ware übernehmen. Alle vorhersehbaren Produktionskosten werden dem Kunden unmittelbar nach Musterprüfung mitgeteilt. Sollten darüber hinaus unvorhersehbare Mehrkosten bei der Weiterverarbeitung entstehen, behält sich Atelier Publications Deutschland GmbH & Co. KG vor, diese auch noch nachträglich dem Kunden zu berechnen.

#### Anlieferung Beihefter

Die Anlieferung ist im umbeschnittenen Format zur Weiterverarbeitung mit Kopfanlage (4 mm) erforderlich.

#### Muster

Zur Preiskalkulation und technischen Überprüfung werden stets Muster bzw. genaue Format- und Gewichtsangaben benötigt. Bitte 5 format- und papierverbindliche Muster zur technischen Überprüfung vorab an den Verlag senden. Nach Druck 10 Exemplare an den Advertising Service.



# ONLINE

## REICHWEITE

Interview.de erzielt monatlich über 100k/165k Page Impressions und über 50k Uniques.

## TABLET

Parallel zu den Erscheinungsterminen des Printmagazins ist **inter/VIEW** auch als ePaper erhältlich. Alle Anzeigen der Print-Ausgaben erscheinen automatisch kostenlos auch in der jeweiligen digitalen Ausgabe.

## SOCIAL-MEDIA

**inter/VIEW** hat über 119.000 Follower in den sozialen Netzwerken Facebook (+65.000) und Instagram (+55.000). **inter/VIEW**-Leser sind nicht nur marken- und trendbewusst, sondern besonders gut vernetzt und nehmen eine Führungsrolle ein.

ALLE PREISE IN DEUTSCHLAND ZZGL. GESETZLICHER MEHRWERTSTEUER. ALLE PREISE FÜR ANZEIGEN IN EURO, 4C ODER S/W, LT. SKALA

## ANZEIGENFORMATE (EURO/TKP)

Standard Skyscraper (160x600)	60 €
Medium Rectangle (300x250)	55 €
Billboard Ad (970x250)	65 €
Halfpage Ad (300x600)	60 €
Superbanner (700x900)	55 €
Kleiner Banner (300x300)	45 €
Site Skin	Auf Anfrage

## AD-SPECIALS

Advertorial	2.500 €
Gewinnspiel	850 €
Sponsoring: exklusive Belegung	Auf Anfrage
Microsite: freie Site-in-Site-Lösung	Auf Anfrage

**inter/VIEW**

## IST...

...unberechenbar, modern, international, urban, schnell, einzigartig, eklektisch, visionär, weltoffen.

## VERSTEHT SICH ALS...

...eine kreative Wunderkammer des modernen Lebens.

## STEHT FÜR...

... exklusive Interviews, einzigartigen Content, spektakuläre Fotos, interessante News und Behind-The-Scenes-Eindrücke.

## IST EIN MIX AUS...

...Mode, Kunst, Kultur, Musik, Gesellschaft sowie intellektuellem Anspruch, frecher Nachfrage.

## SPRICHT AN...

...den modernen, urbanen Menschen von heute, der über aktuelle Themengebiete mit dem nötigen Augenzwinkern und journalistischer Tiefe täglich informiert werden möchte.

## VERLAGSANGABEN

Atelier Publications Deutschland GmbH & Co. KG  
Alt Moabit 104  
10559 Berlin  
T +49 30 58 58 449-44  
F +49 30 58 58 449-48

## ZAHLUNGSBEDINGUNGEN NACH RECHNUNGSDATUM

30 Tage nach Rechnungsdatum ohne Abzug,  
2 % Skonto bei Bezahlung innerhalb von 10  
Tagen.

## BANKVERBINDUNG

Berliner Sparkasse  
IBAN: DE45 1005 0000 0190 0449 42  
BIC: BELADEV3333



## ANSPRECHPARTNER

Verantwortlich für Anzeigen

Atelier Publications Deutschland GmbH & Co. KG  
Alt Moabit 104  
10559 Berlin

Geschäftsführer

Anja Schwing  
T +49 30 58 58 449-34  
anja.schwing@atelier-publications.de

Advertising Director

Susann Buchroth  
T +49 30 58 58 449-27  
susann.buchroth@atelier-publications.de

Advertising Sales Manager  
(Italien)

Fabio Montobbio  
T +39 0278 2608  
fabio@rockmedia.it